



UNSER NEUES PROJEKT

WOHNEN WIE DAHEIM

Es entstehen 30 neue Wohneinheiten
für ältere Menschen...

HAUS | ST.VINZENZ
Pflegeheim der Barmherzigen Schwestern
Schützner Straße 15 | A-7423 Pinkafeld
T: 03357/42242 - 0 | F: DW 33
E: haus.stvinzenz@pflegeheim-pinkafeld.at
I: www.pflegeheim-pinkafeld.at

Vorwort

Wir durften im Zuge zahlreicher Gespräche mit Menschen im Zusammenhang mit einer etwaigen bevorstehenden Aufnahme in das Alten- und Pflegeheim wertvolle Erfahrungen sammeln. Sehr oft stellt sich dabei heraus, dass eine Aufnahme ins Heim aus verschiedenen Gründen nicht zielführend ist. Neben anderen Begründungen ist es oft die Erkenntnis, dass eine selbstständige Lebensführung unter gewissen Bedingungen noch möglich wäre, jedoch wenige Voraussetzungen in der aktuellen Lebenssituation nicht gegeben sind.

Diese Tatsache hat uns bewogen, uns näher mit einer „Betreuten Wohnform“ zu beschäftigen. Ziel war es von Anfang an, ein Angebot zu entwickeln, welches neben dem Alten- und Pflegeheim, auch angepasste Hilfestellungen für diesen Personenkreis zur Verfügung stellen kann. Seit nunmehr 2 ½ Jahren beschäftigt sich eine Arbeitsgruppe in unserem Haus mit dieser Thematik.

Das nun vorliegende Konzept steht seit dem Beginn der Baumaßnahmen bereits mitten in der Umsetzung. Wir würden uns freuen, wenn wir Ihnen damit ein passendes Angebot bereit stellen können.

Wir werden uns jedenfalls bemühen, Ihnen in allen Belangen zur Seite zu stehen, indem wir die Ressourcen des Pflegeheim best möglichst nutzen.

Stellvertretend für das Team Haus St. Vinzenz

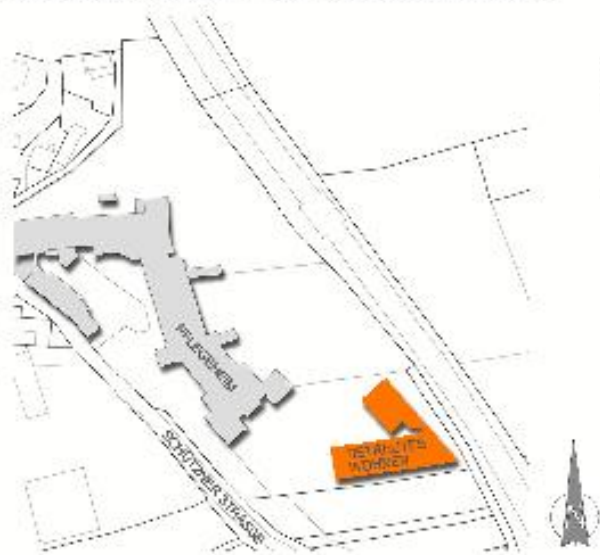
GF Josef Berghofer, MBA



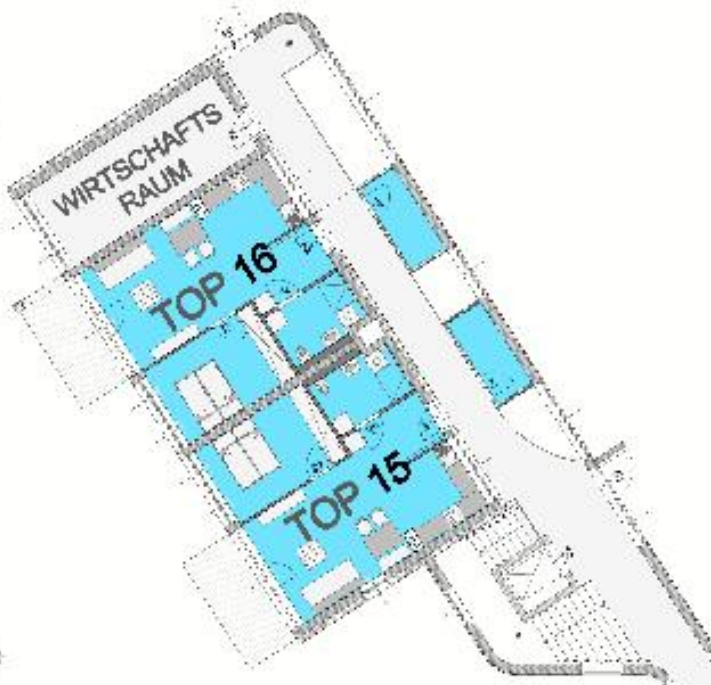
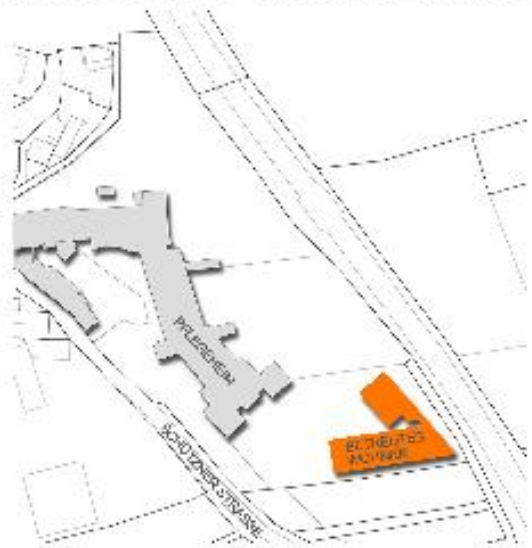
PDL Margarete Winkler



GRUNDRISS ERDGESCHOSS



GRUNDRISS OBERGESCHOSS



- TYP A
- TYP B
- TYB C

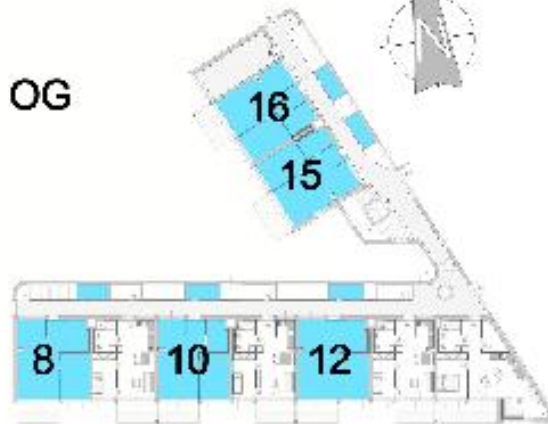


EG

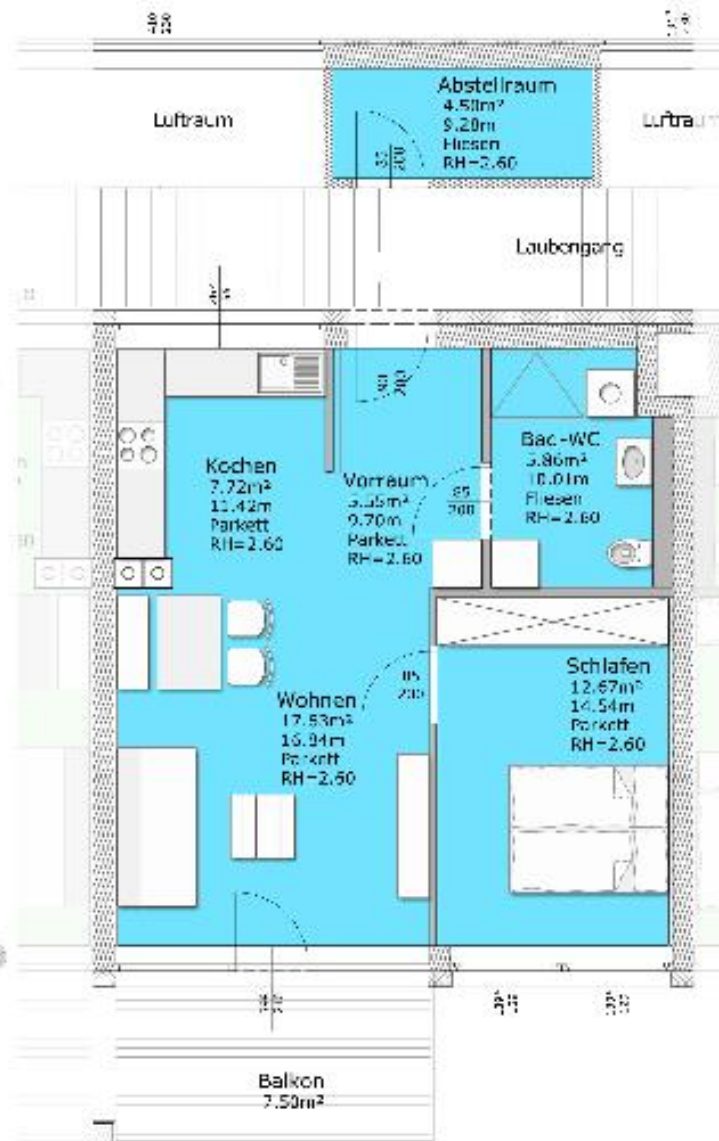


TOP 1, 3, 5, 7

OG

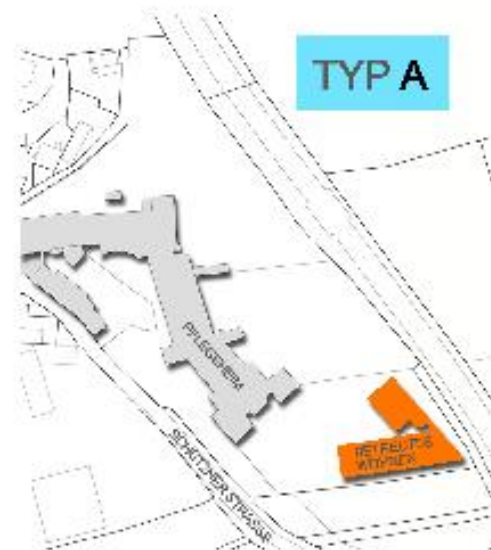


TOP 8, 10, 12, 15, 16



0M 1M 2M 5M

TYP A



Wohnnutzfläche gesamt 49,43 m²

Schlafzimmer	12,67 m ²
Wohnraum	17,63 m ²
Küche	7,72 m ²
Vorraum	5,55 m ²
Bad-WC	5,86 m ²
Balkon OG	
Terrasse EG	7,50 m ²
Abstellraum	4,50 m ²

EG

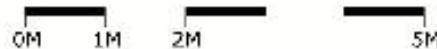
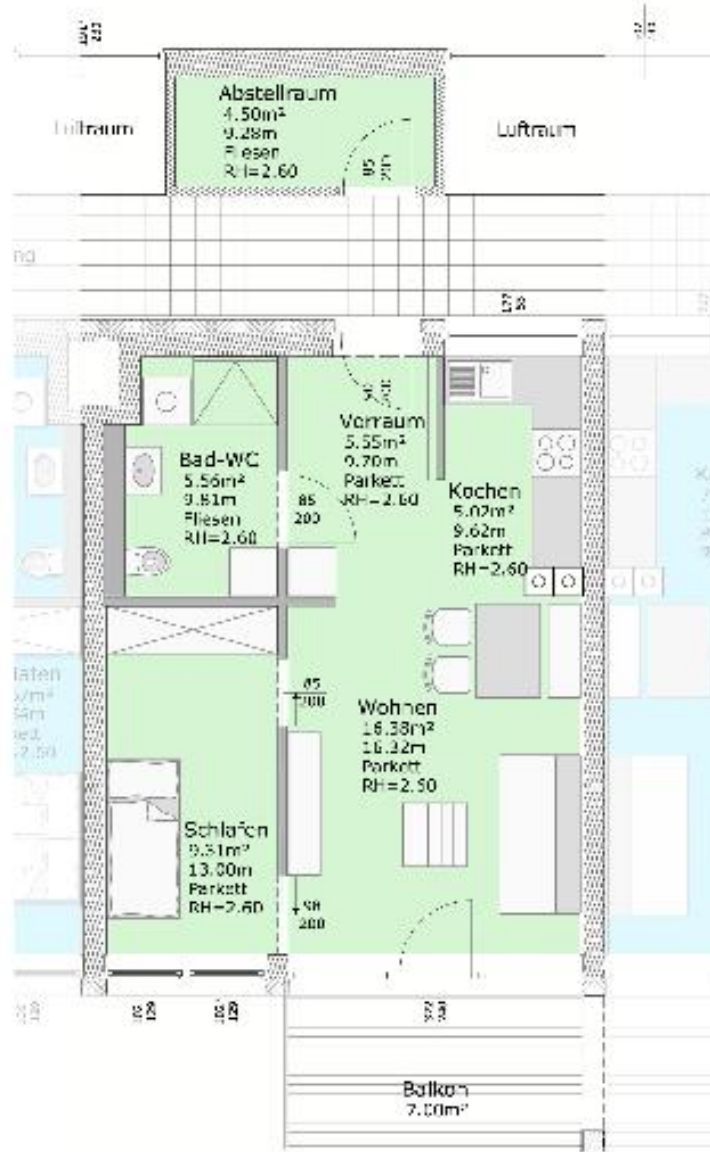


TOP 2, 4, 6

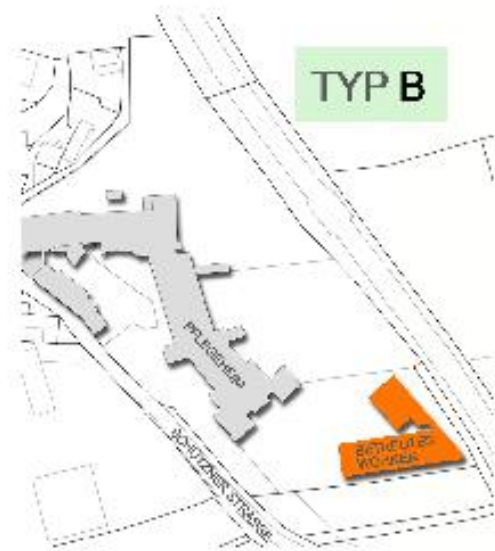
OG



TOP 9, 11, 13



TYP B



Wohnnutzfläche gesamt 41,82 m²

Schlafzimmer	9,31 m ²
Wohnraum	16,38 m ²
Küche	5,02 m ²
Vorraum	5,55 m ²
Bad-WC	5,56 m ²
Balkon OG	
Terrasse EG	7,00 m ²
Abstellraum	4,50 m ²

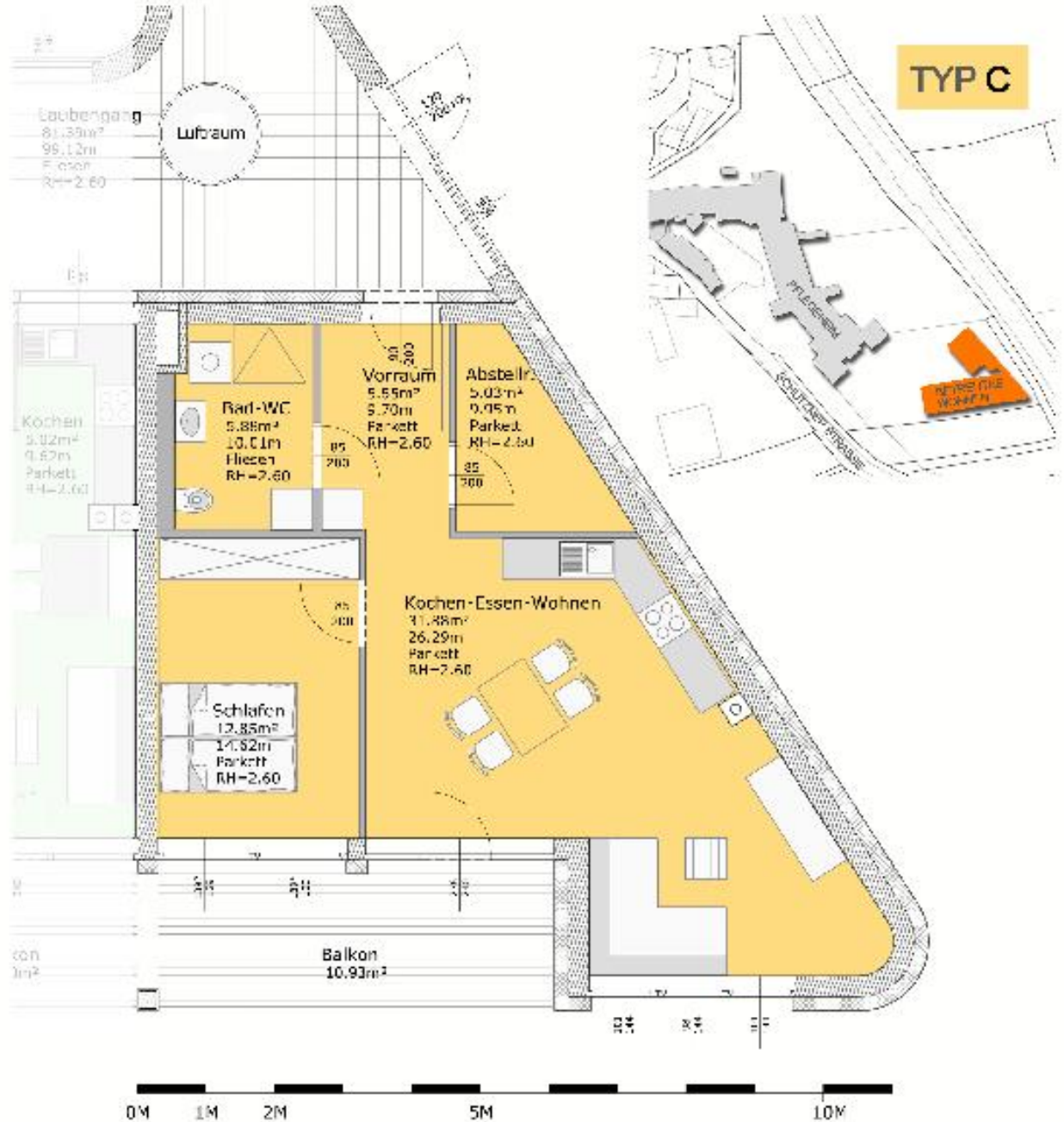
OG



TOP 14

Wohnnutzfläche gesamt 61,19 m²

Schlafzimmer	12,85 m ²
Wohnraum - Küche	31,88 m ²
Vorraum	5,55 m ²
Bad-WC	5,88 m ²
Abstellraum	5,03 m ²
Balkon	10,93 m ²



Wir bieten an....

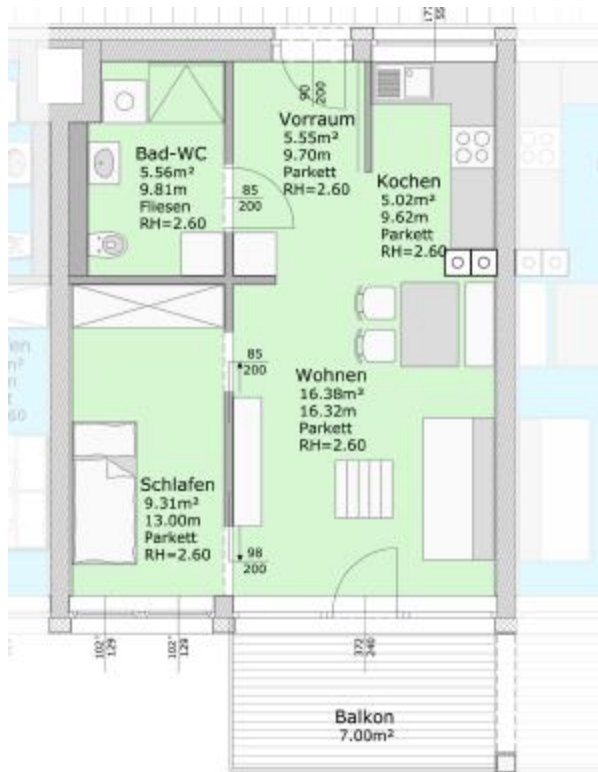
Betreuung



- Leistungen innerhalb des Grundleistungspaketes
- Zusatzleistungen
 - z.B. Essenslieferungen,
Wäscheversorgung

Wir bieten an....

Wohnen



- Mietverträge ohne Anzahlung
- Barrierefreiheit
- Gemeinschaftsraum

Betreuung.....

Grundleistungspaket

(mit der Betreuungspauschale abgedeckt)

- Betreuungsperson vor Ort (Montag – Freitag am Vormittag)
- Einkaufsorganisation
- Vermittlung von Hauskrankenpflege
- Organisation ärztlicher Versorgung
- Gartennutzung
- Teilnahme an Veranstaltungen im Heim
- Beratung in Pflegefragen und administrativen Erfordernissen
- Heimplatz bei Bedarf ist gewährleistet
- Rufbereitschaft über 24 Std.



Betreuung.....

Zusatzangebote

(Verrechnung nach Aufwand)

- Essenslieferung
- Wäschedienst
- Wohnungsreinigung
- Transport- und Taxidienste
- Pflegeleistungen (durch HKP)
- Tagesbetreuung
- Haustechnische Unterstützung
- etc....



Wohnen.....

Mietverträge/ Betreuungsvertrag

- Hauptmietvertrag (um Wohnbeihilfe kann angesucht werden)
 - keine Anzahlung
 - Eigentumserwerb ist nicht möglich
 - Kaution für Einrichtungsgegenstände (drei Monatsmieten)
- Betreuungsvertrag
 - regelt Betreuungspauschale
 - regelt Zusatzleistungen
 - definiert Leistungsgrenze



Wohnen.....

Barrierefreiheit

- Barrierefreie Wohnung
- Bäder speziell für SeniorInnen konzipiert
- alle Nebenräume ohne Stufen erreichbar
- Parkplatz ohne Stufen erreichbar
- Zugang zum Pflegeheim ohne Stufen
- Liftanlage
- Rufanlage zum Pflegeheim



Wohnen.....

Gemeinschaft

- Gemeinschaftsraum für verschiedenste Aktivitäten
- Kann auch von MieterInnen für Feiern, Besuche etc..
genützt werden
- Hausgemeinschaft wird von Betreuungsperson gefördert –
jedoch kein Zwang

